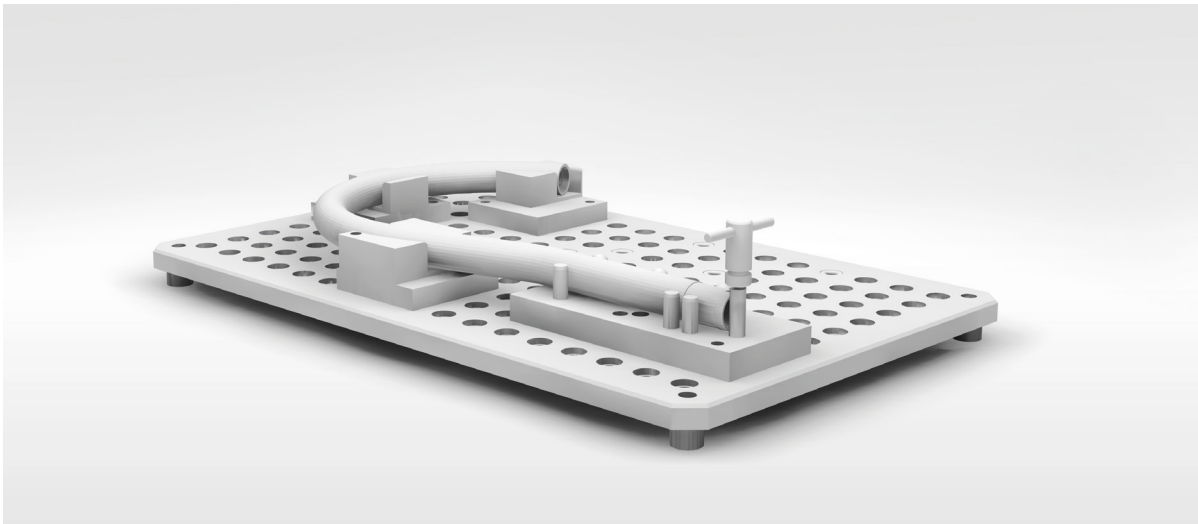


Modulare Biegelehre für Rohre



Aufgabe

Zur Überprüfung der gebogenen Rohre soll eine modulare Lehre hergestellt werden. Diese wird dem Bedienpersonal an der Anlage zur Verfügung gestellt. Die Teilsegmente der Lehre sollen steckbar gestaltet werden, sodass verschiedene Rohre geprüft werden können. Zukünftige Biegegeometrien sollen durch die Modularität der Lehre abgedeckt werden.

Lösung

Ein Steckbrett aus Aluminium mit einem Raster aus Bundbohrbüchsen ermöglicht eine x-beliebige Positionierung der Rohrbogenlehren. Diese werden mit zwei Zylinderstiften ausgestattet, um sie wiederholgenau auf dem Raster positionieren zu können. Durch die gewählte Teilung der Bundbohrbüchsen sind bezüglich Flexibilität und Modularität für zukünftige Produkte keine Grenzen gesetzt.

Resultat

Die Biegelehre ist beim Bedienpersonal der Anlage eingelagert. Beim Einrichten der Biegemaschine wird vorgängig die Lehre mit den gekennzeichneten Rohrbogensegmenten gerüstet, um die ersten gebogenen Rohre zu prüfen und die Biegemaschine gegebenenfalls nachjustieren. Im Verlauf des Auftrages wird die Lehre zur statistischen Prozesskontrolle eingesetzt.